

**CONSULTA DESCRIPTIVA Y GRÁFICA DE DATOS CATASTRALES  
BIENES INMUEBLES DE NATURALEZA URBANA**

Municipio de LEPE Provincia de HUELVA

**REFERENCIA CATASTRAL DEL INMUEBLE**  
**21044A011006510000WI****DATOS DEL INMUEBLE**

LOCALIZACIÓN

**TN AMPLIACION GOLF-ESTE 651 Suelo Polígono 11 Parcela 651 PARAJE 22 BARRANCO****21440 LEPE [HUELVA]**

USO LOCAL PRINCIPAL

**Suelo sin edif.**

AÑO CONSTRUCCIÓN

COEFICIENTE DE PARTICIPACIÓN

**100,000000**SUPERFICIE CONSTRUIDA [m<sup>2</sup>]**--****DATOS DE LA FINCA A LA QUE PERTENECE EL INMUEBLE**

SITUACIÓN

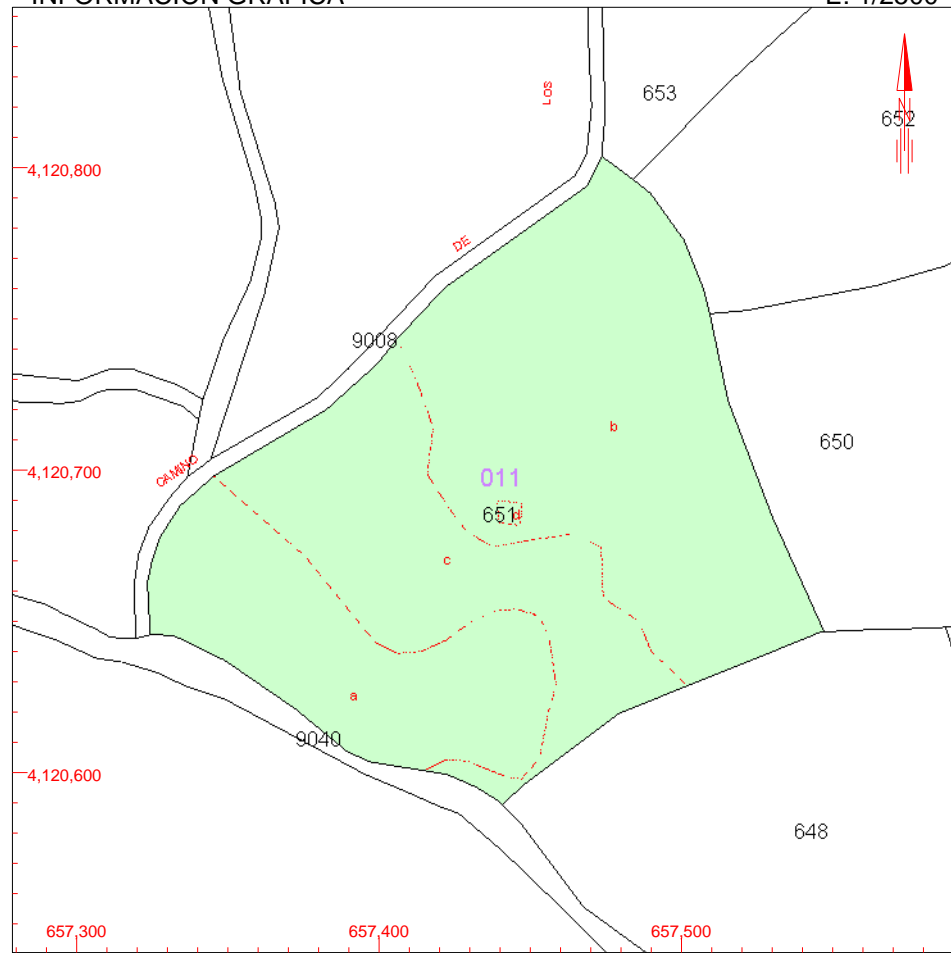
**TN AMPLIACION GOLF-ESTE 651 Polígono 11 Parcela 651 PARAJE 22 BARRANCO****LEPE [HUELVA]**SUPERFICIE CONSTRUIDA [m<sup>2</sup>]**--**SUPERFICIE GRÁFICA PARCELA [m<sup>2</sup>]**26.312**

TIPO DE FINCA

**Suelo sin edificar**

INFORMACIÓN GRÁFICA

E: 1/2500



Este documento no es una certificación catastral, pero sus datos pueden ser verificados a través del 'Acceso a datos catastrales no protegidos' de la SEC.

657,500 Coordenadas U.T.M. Huso 29 ETRS89  
 Límite de Manzana  
 Límite de Parcela  
 Límite de Construcciones  
 Mobiliario y aceras  
 Límite zona verde  
 Hidrografía

Martes , 9 de Agosto de 2016